

Formation de **Niveau 5**

**Un enseignement pratique et innovant**

Stages et travaux pratiques sur les ateliers pédagogiques de l'établissement :

- Animalerie comportant 200 espèces de rongeurs, oiseaux, poissons, reptiles et insectes
  - Élevage canin et félin de 15 races : 40 chiens adultes, 80 chiots produits par an
  - Exploitation agricole de 45 hectares, élevage ovin de 250 têtes.
- Stages et travaux pratiques sur les ateliers pédagogiques du lycée et entreprises partenaires :
- Atelier horticole et pépinière (plantes à massifs, plantes de haies, fleurs et de plants de légumes)
- Projets techniques et culturels diversifiés tout au long de l'année

**Permettant d'acquérir des compétences dans les domaines technique, économique, scientifique et réglementaire du secteur professionnel**

**De développer la compréhension des faits économiques, sociaux et culturels (information, expression, communication)**

**D'accompagner le projet personnel et professionnel**

**Pour devenir**

- Responsable de rayon, de secteur, chef des ventes
  - Technico-commercial sédentaire ou itinérant
  - Technicien conseil
  - Attaché commercial
- Ou poursuivre des études en formation supérieure.



**Publics concernés**

- Titulaires d'un Bac général, technologique ou professionnel **OU**
- Titulaires d'un niveau 4

**Condition d'admission**

Inscription selon la procédure Parcoursup sur le site [parcoursup.fr](http://parcoursup.fr) (voir votre établissement d'origine).

**Formation scolaire à temps plein sur 2 ans**

**Délivrance du diplôme**

- 50% en contrôle continu
- 50% en examen final, écrit et oral.



**Lycée Professionnel Agricole**  
11 rue Montaigne, 63380 PONTAUMUR  
Tél. 04.73.79.91.04 | Fax 04.73.79.71.96 |



**Contenu de la formation (horaires hebdo. Indicatifs)**

**Modules généraux**

<b>M1</b> S'inscrire dans le monde aujourd'hui.....	3h
<b>M2</b> Construire son projet personnel et professionnel.....	5h
Dont 1,5h d'Enseignement d'Initiative Locale (EIL) et 1,5h d'Accompagnement au Projet Personnel et Professionnel (APPP)	
<b>M3</b> Communiquer dans des situations et des contextes variés.....	3h

**Modules professionnels**

<b>M4</b> Gérer un espace de vente physique ou virtuel.....	3h
<b>M5</b> Optimiser la gestion de l'information des processus technico-commerciaux.....	1.5h
<b>M6</b> Manager une équipe commerciale.....	2.5h
<b>M7</b> Développer une politique commerciale.....	4.5h
<b>M8</b> Assurer la relation client fournisseur.....	5h

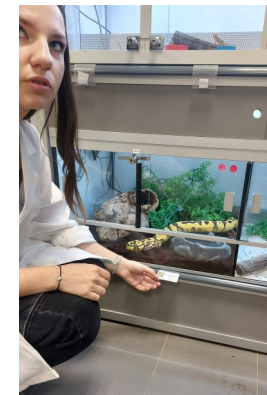
Les enseignements disciplinaires Univers des Jardins et Animaux de Compagnie sont dispensés dans les modules M4, M7 et M8

Enseignement pluri-disciplinaire 9 thématiques réparties sur 2 ans.....3h

Stages en entreprise.....12 à 16 semaines

dont 4 à l'étranger, dont 10 journées sur nos ateliers pédagogiques.

**EIL** L'élevage des oiseaux d'élevage, de la basse-cour et l'apiculture : mieux connaître pour mieux conseiller et mieux vendre



**Accès**

**Pontaumur : Navettes**  
organisées par l'établissement entre le site de Pontaumur et la Gare SNCF de Clermont-Ferrand les vendredis à 14h45 et dimanches soirs à 21h00. (7.50 €/aller)

**Hébergement**

Pas d'hébergement possible au Lycée, locations dans le village

**Restauration (tarifs 2025, par trimestre)**

Interne externé.....	516,00€
Demi-pensionnaire.....	208,00€
Déjeuner occasionnel.....	3,25€

